



SCHALTGERÄTE

Komplett-Typen Baureihe MN

Complete types Series MN



Kunststoffgehäuse Ein-Aus-Schalter

Plastic enclosure On-Off-Switches

Griff/Frontschild schwarz/grau sw/gr
oder rot/gelb rt/ge
Schaltwinkel 90°

handle/front plate black/grey bk/gr
or red/yellow rd/ye
switching angle 90°

X Kontakt geschlossen/contact closed
X Kontakt geschlossen ohne Unterbrechung/
X contact closed without interruption

Schaltbilder
Contact diagram

Schaltprogramm
Contact arrangement

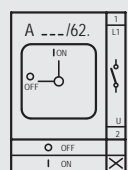
Dauerstrom I_{ne}
Rated
Uninterrupted
current I_{ne}
A

Leistung
Rating
AC 3 400V
kW

Leistung
Rating
AC 23 400V
kW

Schaltkammer
Contact chamber

Baureihe
Series

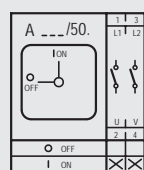


1-polig / 1-pole
sw/gr / bk/gr

20	5,5	7,5	2	105
25	7,5	11	1	151
40	11	15	1	251
63	18,5	22	1	451

rt/ge / rd/ye

20	5,5	7,5	2	105
25	7,5	11	1	151
40	11	15	1	251
63	18,5	22	1	451

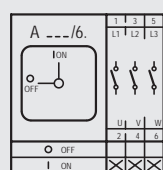


2-polig / 2-pole
sw/gr / bk/gr

20	5,5	7,5	2	105
25	7,5	11	1	151
40	11	15	1	251
63	18,5	22	1	451

rt/ge / rd/ye

20	5,5	7,5	2	105
25	7,5	11	1	151
40	11	15	1	251
63	18,5	22	1	451

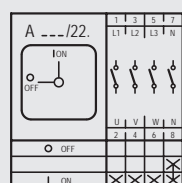


3-polig / 3-pole
sw/gr / bk/gr

20	5,5	7,5	3	105
25	7,5	11	2	151
40	11	15	2	251
63	18,5	22	2	451
80	37	37	2	656
125	45	45	2	756

rt/ge / rd/ye

20	5,5	7,5	3	105
25	7,5	11	2	151
40	11	15	2	251
63	18,5	22	2	451
80	37	37	2	656
125	45	45	2	756



4-polig / 4-pole
1 Kontakt voreilend
1 contact priority
sw/gr / bk/gr

20	5,5	7,5	3	105
25	7,5	11	2	151
40	11	15	2	251
63	18,5	22	2	451
80	37	37	2	656
125	45	45	2	756

rt/ge / rd/ye

20	5,5	7,5	3	105
25	7,5	11	2	151
40	11	15	2	251
63	18,5	22	2	451
80	37	37	2	656
125	45	45	2	756

Weitere Bauformen und Zusatzausrüstungen auf Seiten 4.21-4.51
Other applications and additional equipment please see pages 4.21-4.51

Maßzeichnungen/Abmessungen auf Seiten 4.38-4.43
Dimensional drawings please see pages 4.38-4.43

Weitere Frontschilder im Tausch (ohne Mehrpreis) auf Seiten 4.54-4.55
Frontplates available without surcharge please see pages 4.54-4.55

Hinweis: Innenanwendung
Die Gehäuse der Serie I1 bis I3 sind auch für Innenanwendungen erhältlich. Diese Gehäuse sind nur für den Einsatz im Innenbereich konzipiert. Bitte ergänzen Sie die Bestellnummer und die Type wie folgt.

Beispiel:
Standard Typ: A 105/62.I1N0200, MZ13001
Innenanwendung Typ: A 105/62.I1NS0200, MZ13001S

Note: indoor application
The enclosures of the series I1 to I3 are also available for indoor applications. They are designed for indoor use only. Please add the index „S“ as shown in the example.

Example:
Standard Type: A 105/62.I1N0200, MZ13001
Indoor application Typ: A 105/62.I1NS0200, MZ13001S



Switch to Quality!

IP 65



Kunststoffgehäuse für Außenanwendungen ASA-PC blend for outdoor applications

Typ/Type Best.Nr./Part #

A 105/62.I1N0200	MZ 13 001
A 151/62.I2N0400	MZ 18 001
A 251/62.I2N0400	MZ 20 001
A 451/62.I3N0400	MZ 22 001

A 105/62.I1N0200.02	MZ 13 002
A 151/62.I2N0400.02	MZ 18 002
A 251/62.I2N0400.02	MZ 20 002
A 451/62.I3N0400.02	MZ 22 002

A 105/50.I1N0200	MZ 13 003
A 151/50.I2N0400	MZ 18 003
A 251/50.I2N0400	MZ 20 003
A 451/50.I3N0400	MZ 22 003

A 105/50.I1N0200.02	MZ 13 004
A 151/50.I2N0400.02	MZ 18 004
A 251/50.I2N0400.02	MZ 20 004
A 451/50.I3N0400.02	MZ 22 004

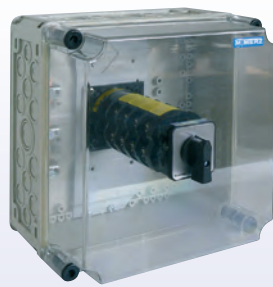
A 105/6.I1N0200	MZ 13 000
A 151/6.I2N0400	MZ 18 000
A 251/6.I2N0400	MZ 20 000
A 451/6.I3N0400	MZ 22 000

A 105/6.I1N0200.02	MZ 13 005
A 151/6.I2N0400.02	MZ 18 005
A 251/6.I2N0400.02	MZ 20 005
A 451/6.I3N0400.02	MZ 22 005

A 105/22.I1N0200	MZ 13 006
A 151/22.I2N0400	MZ 18 006
A 251/22.I2N0400	MZ 20 006
A 451/22.I3N0400	MZ 22 006

A 105/22.I1N0200.02	MZ 13 007
A 151/22.I2N0400.02	MZ 18 007
A 251/22.I2N0400.02	MZ 20 007
A 451/22.I3N0400.02	MZ 22 007

IP 65



Kunststoffgehäuse aus Polycarbonat Polycarbonate plastic enclosure

Typ/Type Best.Nr./Part #

A 656/6.I7H0400	MZ 26 000
A 756/6.I7H0400	MZ 28 000

A 656/6.I7H0400.02	MZ 26 005
A 756/6.I7H0400.02	MZ 28 005

A 656/22.I7H0400	MZ 26 006
A 756/22.I7H0400	MZ 28 006

A 656/22.I7H0400.02	MZ 26 007
A 756/22.I7H0400.02	MZ 28 007

IP 54



Kunststoffgehäuse aus Polyamid mit CEE-Geräte Stecker 5-polig Polyamide plastic enclosure with CEE-plug 5 pole

Typ/Type Best.Nr./Part #

A 105/6.7200	MZ 12 630
A 151/6.7400	MZ 17 630

A 105/6.7201	MZ 12 631
A 151/6.7401	MZ 17 631

A 105/22.7200	MZ 12 632
A 151/22.7400	MZ 17 632

A 105/22.7201	MZ 12 633
A 151/22.7401	MZ 17 633

A 656/6.I7H0400	MZ 26 000
A 756/6.I7H0400	MZ 28 000

A 656/6.I7H0400.02	MZ 26 005
A 756/6.I7H0400.02	MZ 28 005

A 656/22.I7H0400	MZ 26 006
A 756/22.I7H0400	MZ 28 006

A 656/22.I7H0400.02	MZ 26 007
A 756/22.I7H0400.02	MZ 28 007

